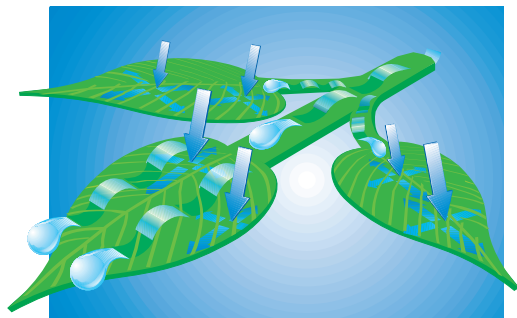


Micene® Triple

FUNGICIDA DE CONTACTO, PENETRANTE Y SISTÉMICO



Fungicida sistémico, penetrante y de contacto, con acción preventiva, de choque y curativa. Protege de ataques de hongos a él sensibles.

APLICACIONES AUTORIZADAS

Tratamientos fungicidas en cultivos de:

Vid: Mildiu.

Patata y tomate: Mildiu y Alternaria.

Melón y sandía: Mildiu (*Pseudoperonospora cubensis*) y Alternaria.

DOSIS Y MODO DE EMPLEO

Aplicar en pulverización foliar 250 - 350 g/hl.

Aplicar de 2,5 a 3,5 kg/ha en tratamientos a bajo volumen.

En Tomate efectuar un máximo de 3 tratamientos por campaña a la dosis máxima de 3 kg/ha y aplicación.

Utilizar el producto preventivamente (antes de que el hongo haya penetrado en la planta), pudiendo ser aplicado, también, en los inicios de la enfermedad.

Los intervalos entre tratamientos deben ser:

Patata: cada 10 - 20 días. En años lluviosos y/o condiciones favorables al desarrollo de la enfermedad, debe disminuirse el intervalo a 7-10 días.

Tomate: cada 10 - 14 días, en función de la gravedad del ataque.

Melón y Sandía: cada 15 días. Con condiciones favorables al desarrollo de la enfermedad debe disminuirse el intervalo a 7 - 10 días.

Vid: cada 14 días. Con condiciones favorables al desarrollo de la enfermedad debe disminuirse el intervalo a 7 días, en tanto persistan éstas.

PLAZO DE SEGURIDAD

Tomate: 3 días

Melón y Sandía: 7 días

Patata y Vid: 30 días

Composición	Mancozeb 40% p/p (400 g/kg) Benalaxil 6% p/p (60 g/kg) Cimoxanilo 3,2% p/p (32 g/kg)
Formulación	Polvo Mojable (WP)
R.O.P.M.F. n°	22.448
Envasado	1 Kilo, 5 Kilos
Clasificación	Nocivo (Xn), Peligroso para el Medio Ambiente (N) Mamíferos: B Aves: B Peces: B Peligroso para las abejas