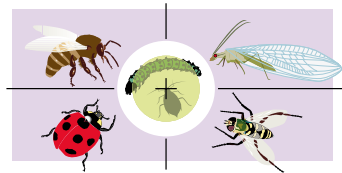


# Klartan<sup>®</sup> 24 AF



**DIRECTO, INCLUSO EN FLORACIÓN**



Insecticida imprescindible en frutales y hortícolas. Combina una alta eficacia aficida con el respeto de la mayoría de los artrópodos auxiliares, por lo que se puede aplicar en cualquier momento, incluso en floración. Además, encaja perfectamente con el uso de cualquier neonicotinoide aficida, debido a su distinto modo de acción.

Derivado ácido aminado, muy activo por contacto e ingestión, y muy estable a la luz y al calor. Como insecticida, es de destacar su amplio espectro, fuerte acción de choque y repelencia duradera. Posee acción complementaria contra ácaros tetraníquidos.

## APLICACIONES AUTORIZADAS

**Cítricos** (caparreta, prays y pulgones); **almendro** (barrenillos, mosquito verde y tigre); **frutales de pepita** (psila y pulgones); **lechuga y frutales de hueso** (pulgones); **ciruelo** (trips y pulgones); **melocotonero y nectarino** (mosquito verde, trips y pulgón); **patata, tomate, judías verdes y alcachofa** (mosca blanca, orugas, pulgones y trips); **alfalfa** (apión, pulgones y sitona); **algodonero** (araña roja, gusano rosado, heliotis, pulgones y trips); **trigo** (garrapatillo); **arbustos ornamentales y ornamentales herbáceas** (araña roja, heliotis, pulgones y trips).

## DOSIS Y MODO DE EMPLEO

Aplicar en pulverización normal al observar los primeros síntomas del ataque, a la dosis de 10-20 cc/hl, mojando bien las hojas por ambas caras. Seguir la pauta de tratamientos que indique la biología del insecto y las condiciones climáticas.

Albaricoquero y cerezo, tratar hasta floración.

Melocotonero y nectarino, hasta floración, para trips 40-60 cc/hl; para mosquito verde 20-30 cc/hl, aplicando un máximo de 0,6 l/ha y aplicación.

Algodón para pulgón y trips emplear 10-20 cc/hl; para araña roja 10-50 cc/hl, para heliotis y gusano rosado 30-40 cc/hl.

Limonero para prays, dosificar a razón de 30-40 cc/hl.

Lechuga, dosificar a 20-40 cc/hl. Efectuar un máximo de 2 aplicaciones por campaña con un intervalo de 7-14 días, una dosis máxima de 0.1-0.4 l/ha por aplicación, un volumen de caldo de 500-1000 l/ha y limitando el tiempo de aplicación a primavera y verano.

Arbustos ornamentales y ornamentales herbáceas, para

<b>Composición</b>	Tau-fluvalinato 24% p/v (240 g/l)
<b>Formulación</b>	Suspensión Concentrada (SC)
<b>R.O.P.M.F. n°</b>	18.498
<b>Envasado</b>	250 cc, 1 Litro, 5 Litros
<b>Clasificación</b>	Nocivo (Xn), Peligroso para el Medio Ambiente (N) Mamíferos: A Aves: A Peces: C Compatible con abejas

pulgones y trips 10-20 cc/hl, para araña roja 10-50 cc/hl y para heliotis 30-40 cc/hl.

Trigo y Alfalfa emplear 100-200 cc/ha.

## PRECAUCIONES

No aplicar en invernaderos ni en locales cerrados. Manejar con cuidado el producto concentrado. Tratar a favor del viento. Almacénese al abrigo del sol, en lugar seco, fresco y bien ventilado, separado de alimentos y forrajes y bajo llave. Evitar temperaturas superiores a 35 °C.

## PLAZO DE SEGURIDAD

Almendro, judías verdes, algodón y tomate: 7 días •  
Alcachofa, alfalfa, patata y lechuga: 14 días • Ciruelo:  
21 días • Cítricos: 28 días • Frutales de pepita: 75 días  
• Melocotonero, nectarino, albaricoquero y cerezo: No  
procede por época de aplicación.

